

MÉTÉO A LA CARTE



antiope  météo

Service d'information télévisée à la demande.

antiope météo

En direct de la Météorologie Nationale, 57 pages d'informations, actualisées en permanence.

Les ordinateurs de la Météorologie Nationale, en liaison permanente avec les grands centres météorologiques internationaux, traitent 10 millions d'instructions par seconde. Les données sont recueillies par les moyens d'observation les plus modernes : sondes marines, stations terrestres et maritimes, ballons sondes, satellites géostationnaires.

Le centre de calcul très puissant, un des premiers sur le plan mondial, permet aux ingénieurs prévisionnistes d'être alertés en permanence sur toutes transformations des conditions atmosphériques et de réaliser à chaque instant, les prévisions les plus affinées.

Ce sont ces informations composées automatiquement sous forme de pages et transmises à T.D.F. pour diffusion sur les réseaux de télévision que l'on peut consulter grâce au service Antiope-Météo.

Une information précise, spécifique, actualisée :

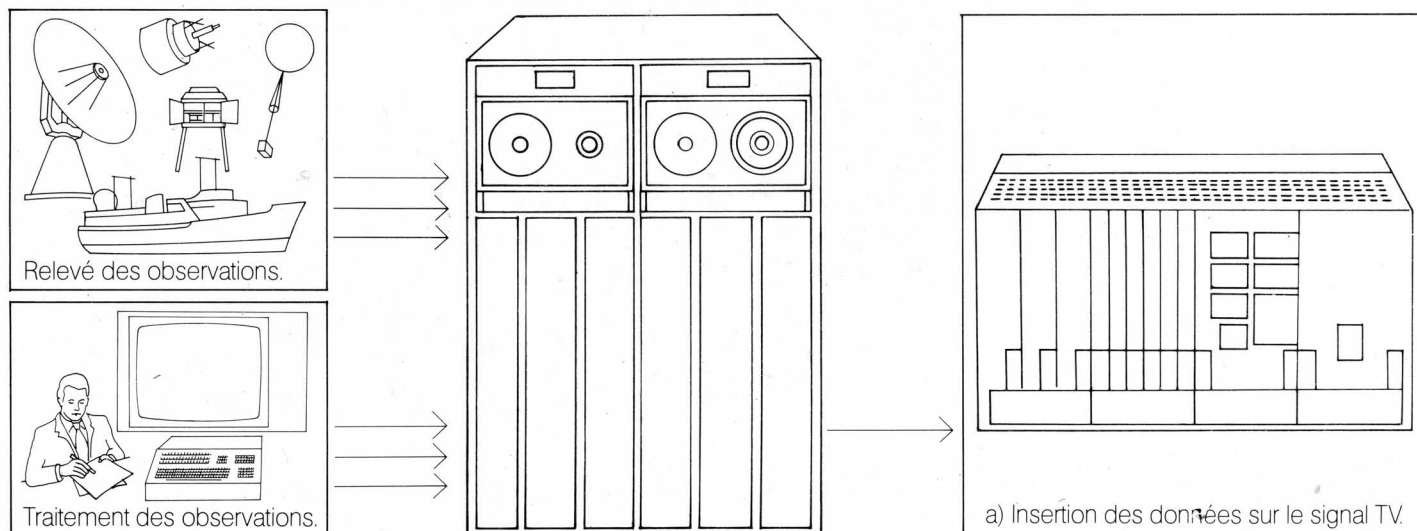
Le temps observé : état du ciel, température, vent dans 150 villes du monde entier.

Les prévisions pour la France : cartes nationales à 12, 24 et 36 heures, cartes régionales, cartes des températures minimales et maximales prévues, textes de prévisions nationales et régionales à court et moyen termes.

Les informations spécialisées :

- bulletin spécial (B.M.S.) précipitations et vents forts destiné à la sécurité.
- moyennes de températures, d'ensoleillement, humidités et indices de gel utiles au Génie Civil et à l'Agriculture.
- marine : bulletin d'avis de vent, carte des zones de navigation.
- aéronautique : carte du plafond et de visibilité observés et prévus.
- neige : prévisions par massifs et diagrammes des hauteurs de neige (totale et fraîche).

L'acheminement des données de la source à l'utilisateur



Disponible et pratique :

Le récepteur Antiope-Météo relié à l'antenne de télévision permet à l'utilisateur de visualiser à son gré sur le téléviseur, les pages de son choix, sélectionnées au moyen du clavier. Celui-ci autorise soit l'appel d'une page donnée, qui apparaît au bout de quelques secondes et reste affichée sur l'écran le temps voulu, soit le déroulement permanent de l'ensemble des pages, renouvelées automatiquement toutes les trente secondes environ.

La diffusion par ondes de télévision offre à l'utilisateur deux avantages supplémentaires :

- la disponibilité du service pour tous les utilisateurs quel que soit leur nombre à un moment donné et la garantie d'un temps d'accès uniforme.
- l'accès illimité : le magazine peut être consulté à volonté (abonnement forfaitaire indépendant de la consommation).

Conditions d'abonnement :

Le service Antiope-Météo comprend la fourniture des informations et la mise à disposition d'un récepteur de télétexte (téléviseur couleur, décodeur, clavier de commande) :

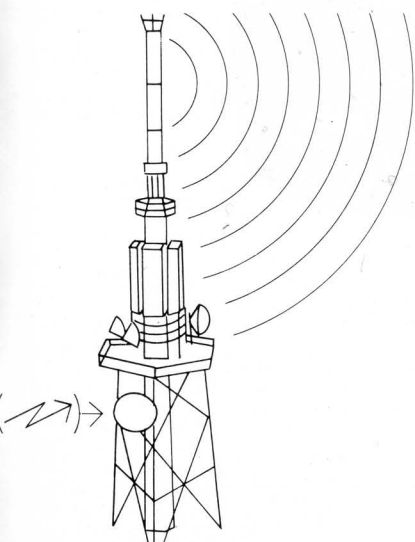
Le service est proposé en abonnement annuel au prix de 800 F H.T. par mois, (base janvier 1980) matériel, installation, maintenance et abonnement compris.

Tarif à compter du 1/6/81 :

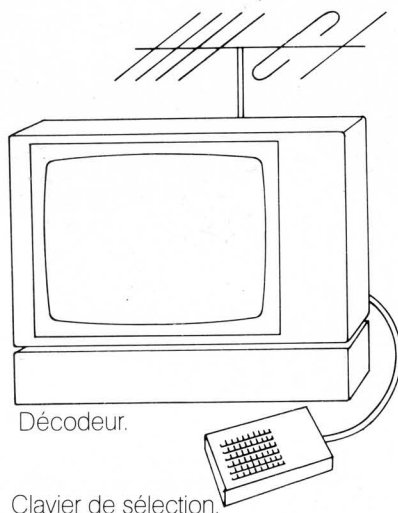
Le contrat est conclu pour une période de 3 mois minimum.

Il comprend pour un total de 800 F H.T. par mois :

- l'abonnement au service proprement dit : 200 F H.T. par mois.
- la location/entretien d'un décodeur ANTIOPE
 - contrat de 12 mois 250 F H.T. par mois
 - contrat de 6 mois 300 F H.T. par mois
 - contrat de 3 mois 400 F H.T. par mois
- la location d'un téléviseur couleur muni de la prise péritélévision (dans le cas où celui-ci n'est pas fourni par l'utilisateur : 200 F H.T. par mois.



2/DIFFUSION

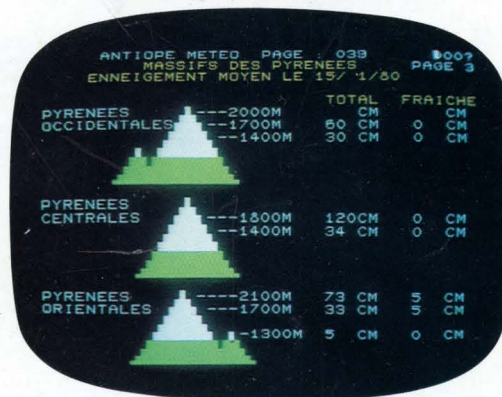


3/RÉCEPTION

Au lieu de photographier une page de texte sous forme analogique, comme s'il s'agissait d'une image, le télétexte traite séquentiellement sous forme numérique les caractères qui la composent et achemine ces informations sur le réseau de la télévision.

L'utilisateur les reçoit sur son antenne (ou par l'intermédiaire d'un réseau de distribution par câble) et appelle les pages désirées en composant un numéro d'identification sur son clavier de commande.

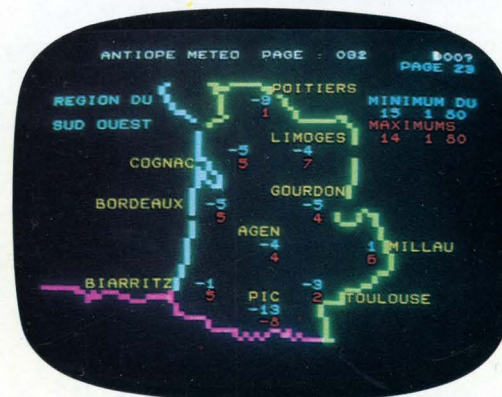
Antiope Météo est exploité en commun par Télédiffusion de France et la Météorologie Nationale (2, avenue Rapp 75007 Paris).



ANTIOPE METEO PAGE : 018 PAGE 4

OBSERVATIONS DU 15/01/80 A 7 HEURES

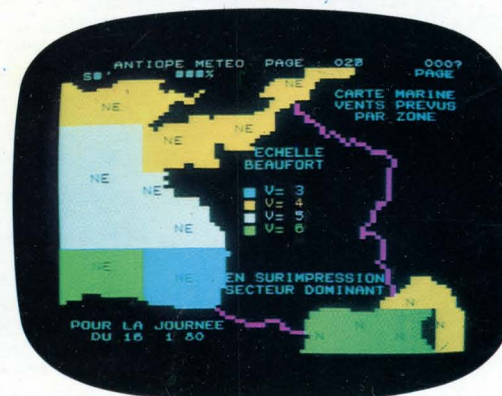
| VILLES | TEMPS | DEGRES | VENT |
|------------|------------|--------|------------|
| AMSTERDAM | BRUME | -4 | SSE FAIBLE |
| ATHENES | NUAGEUX | -1 | SSW CALME |
| BERLIN | BRUME | -10 | SSW FAIBLE |
| BRUXELLES | COUVERT | -3 | ESE FAIBLE |
| BONN | BRUME | -10 | ENE FAIBLE |
| COPENHAGUE | BRUME | -1 | WSW FAIBLE |
| GENEVE | BRUME | -2 | N FAIBLE |
| LISBONNE | CLAIR | 3 | WNW FAIBLE |
| LONDRES | BRUME | -10 | NNE FAIBLE |
| MADRID | NUAGEUX | -3 | W FAIBLE |
| MALAGA | NUAGEUX | 6 | NW MODERE |
| MILAN | NEIGE | -2 | WSS FORT |
| MOSCOU | NEIGE | -7 | SSW MODERE |
| NAPLES | COUVERT | 14 | NNE FAIBLE |
| PRAGUE | NEIGE | -15 | SE FORT |
| ROME | COUVERT | 13 | SE CALME |
| SALONIQUE | BRUME | 0 | SE FAIBLE |
| SOFIA | BROUILLARD | -16 | SE CALME |
| TEL AVIV | NUAGEUX | 11 | SE FAIBLE |
| VALENCIA | PLUIE | 7 | NW FORT |



ANTIOPE METEO PAGE : 018 PAGE 5

OBSERVATIONS DU 15/01/80 A 7 HEURES

| VILLES | TEMPS | DEGRES | VENT |
|------------|---------|--------|------------|
| CALCUTTA | BRUME | 24 | NNW FAIBLE |
| CANTON | COUVERT | 15 | SSW FAIBLE |
| NEW-DELHI | NUAGEUX | 19 | NW FAIBLE |
| HONG-KONG | NUAGEUX | 16 | ESE FAIBLE |
| HUANG-SHAN | CLAIR | -2 | WNW FAIBLE |
| IRKOUTSK | BRUME | -24 | WSS MODERE |
| KAROL | COUVERT | -1 | NNE MODERE |
| KHOTAN | BRUME | -4 | SSW FAIBLE |
| MANILLE | NEIGE | 31 | SSW FAIBLE |
| OMSK | BRUME | 10 | SSW FAIBLE |
| CHENGDU | CLAIR | 4 | SSW FAIBLE |
| PEKIN | BRUME | 12 | SSW FAIBLE |
| RYAD | NEIGE | -7 | NW FAIBLE |
| SAPPORO | NEIGE | -2 | SW MODERE |
| SEOUL | COUVERT | 30 | ENE MODERE |
| SINGAPOUR | CLAIR | 9 | NNW FORT |
| SHANGHAI | NEIGE | -4 | NW FAIBLE |
| TACHKENT | CLAIR | 9 | NNW FAIBLE |
| TOKYO | NUAGEUX | -17 | NNW MODERE |



1/ Page de garde
2/ Carte nationale de prévisions
3-4/ Temps observé dans le monde

5/ Carte V.F.R.
6/ Hauteur d'enneigement
7/ Carte régionale des températures
8/ Carte des zones de navigation

Renseignements :

Télédiffusion de France — Division des Affaires Commerciales
21-27, rue Barbès, B.P. 518 - 92542 Montrouge Cedex. Tél. 657.11.15 poste 2447.